

Marco Manolich
Direttore tecnico nazionale
Ente Produttori Selvaggina

La carne di selvaggina, una risorsa incompresa!

“Dopo il colpo” – progetto di formazione per gli istituti faunistici privati

in collaborazione con la Scuola Forestale Latemar



Prima e dopo il colpo

Confusione o mancanza di adeguata formazione?

Cosa manca?

Indagine sulle conoscenze dei cacciatori.

Perché la carne di selvaggina non è considerata una risorsa????????

Quali sono le difficoltà per creare una filiera?



Cosa pensano gli italiani delle carni di selvaggina

Chi deve dare una corretta
informazione?



La gestione della selvaggina dopo il colpo

in conformità alla L 226/50 IT Gazzetta ufficiale dell'Unione europea 25.6.2004)

Vendita diretta ammessa solo nelle riserve ricadenti nella Provincia di Bolzano



Vendita al dettaglio

commercializzazione

(gemäß Verordnung EG Nr. 853/2004)



Ispezione del veterinario

Prima ispezione e certificazione attraverso il „Cacciatore formato“ - la verifica deve essere fatta entro 36 ore dal prelievo (per i cinghiali è obbligatorio l'esame trichinoscopico)

X° capi di ungulato/
anno

Eviscerazione entro 3 ore

X° capi di piccola
Selvaggina /anno



Il cacciatore deve rispettare quanto indicato dalla normativa europea prima e dopo il colpo



Le verifiche x la certificazione

- tecnica di caccia;
- tipi di arma e munizione utilizzati;
- punto di ferita sul corpo dell' animale;
- tempo di recupero della carcassa;
- modalità di trattamento della carcassa dopo il recupero;
- modalità di trattamento della carcassa fino all'arrivo a casa;
- temperatura ambientale

Difficoltà incontrate formazione - tradizione

Esigenza primaria del cacciatore di usare munizioni che abbattano sul posto il selvatico!

Cosa effettivamente viene ricercato:

- Capacità di lavoro (in senso fisico-meccanico) del proiettile cioè la sua capacità di lacerare tessuti con conseguente maggior shock doloroso, il che significa proiettile con molta energia e in grado di trasmetterla interamente al bersaglio
- Capacità di creare uno shock idrodinamico (il che richiede però una velocità di almeno 800 m/s)
- Capacità di provocare uno shock nervoso con riflessi inibitori che è maggiore quando vengono colpiti organi in modo simmetrico – ovvero il proiettile deve penetrare quanto più possibile dentro il bersaglio

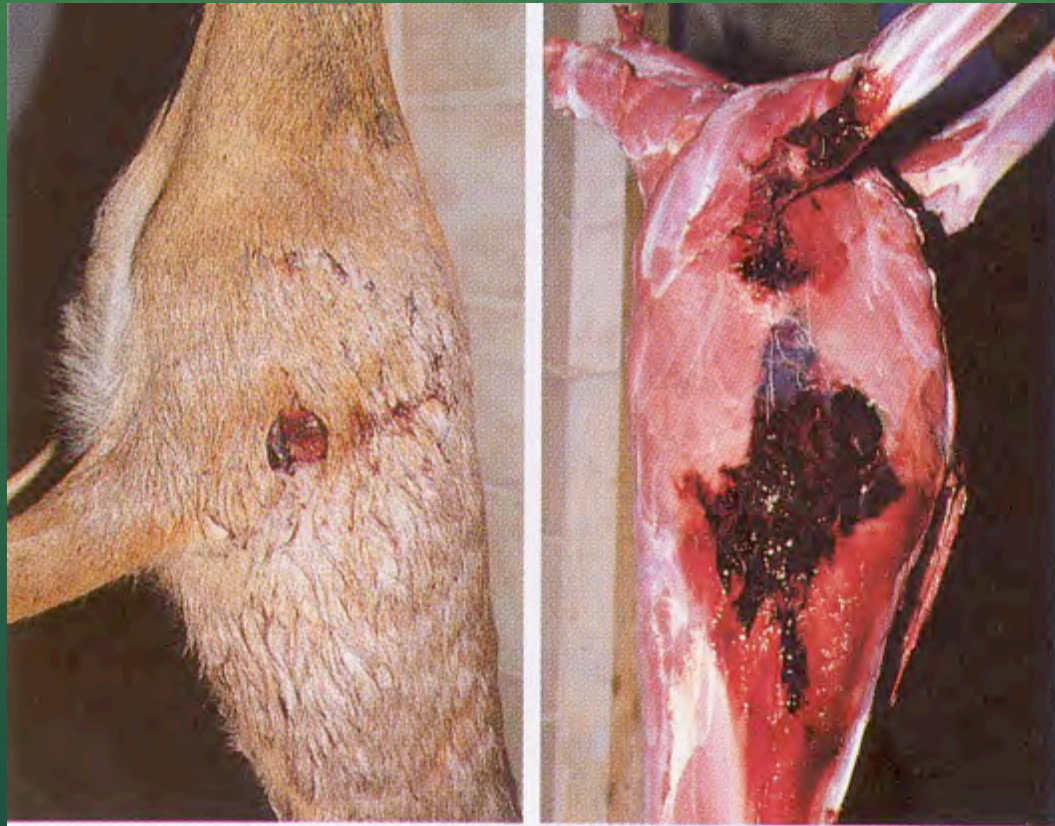
> Danno > inquinamento

In rapporto al tempo di
eviscerazione

tempo	Crescita di E. coli	
	37° C	15° C
0 min	1	1
20 min	2	
40 min	4	
1 h	8	
2 h	64	
3 h	512	2
6 h	262.144	4
10 h	1.073.742.824	8



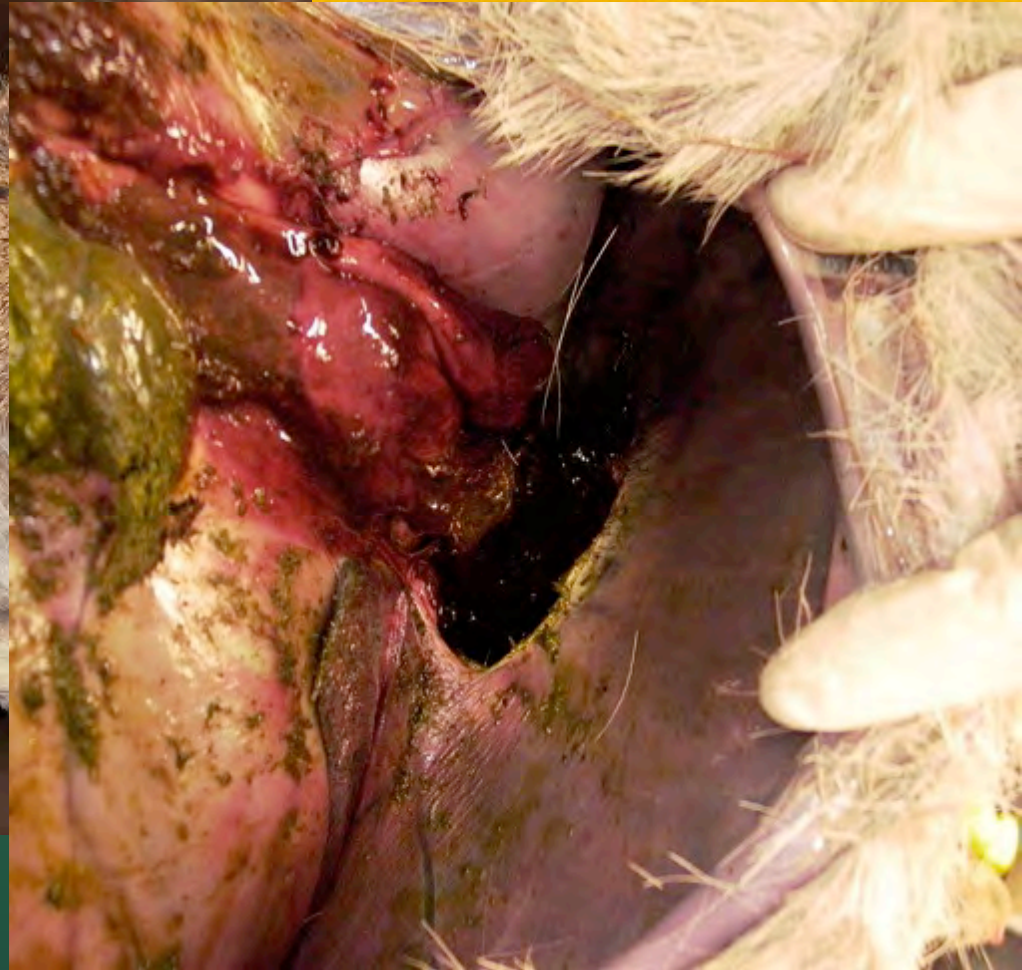
Traditional lead bullet



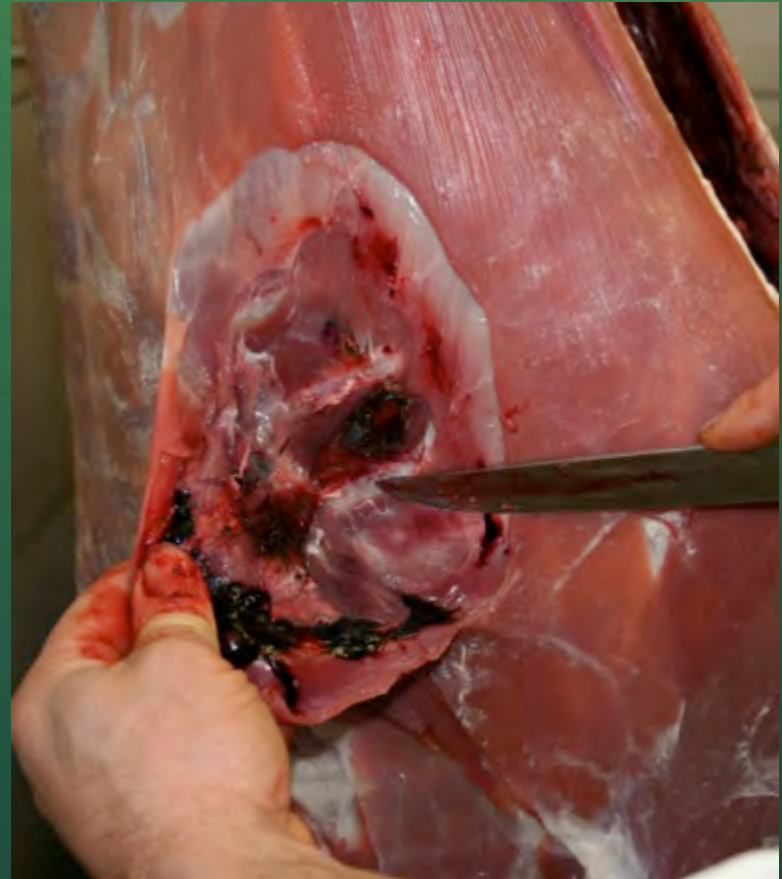
Controllo dei criteri di igiene : quando sono necessari?



Controllo dei criteri di igiene : quando sono necessari?



Lead bonded



Monolitiche

Campionati 237 capi con Lutz
Moeller

in Afv dell'Emilia Romagna e
della Provincia di Bolzano



Nessun ematoma sotto pelle



Dubbi espressi:

- Scarso potere di arresto
- Pericolosità nel prelievo in forme di caccia collettiva!!

Il fine

Utilizzo delle carcasse

